



最新の引戸が1日で我が家の玄関に

カバー工法

事前に採寸、必要なパーツをすぐに施工できる状態でお宅に伺うので、スピーディーに施工できます。



AM

STEP 1

古い引戸の取外し

STEP 2

不要な部分の取外し

STEP 3

新しい枠の取付け

STEP 4

袖・障子の取付け

STEP 5

室内外の額縁の取付け

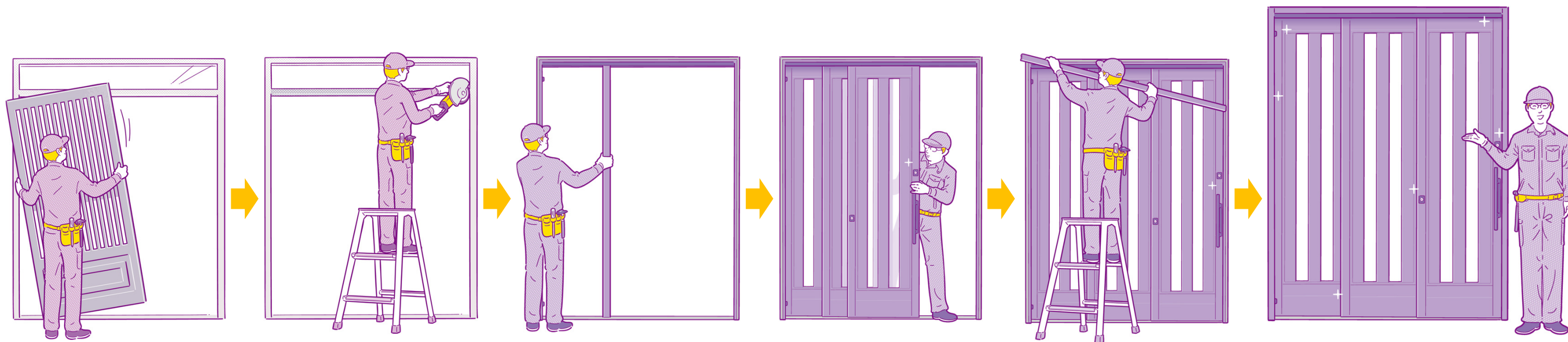
STEP 6

仕上げ

夕方には最新の引戸に早がわり!

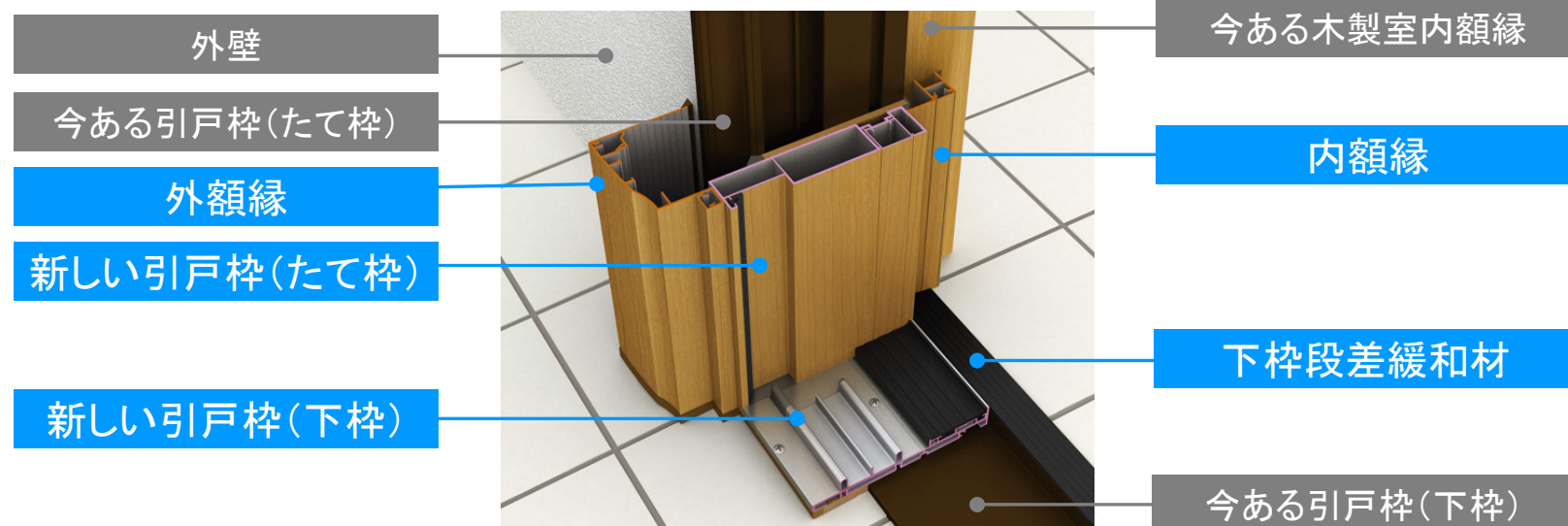


PM



カバー工法って?

今ある引戸の枠に新しい枠をかぶせるかんたんな工法です。



カバー工法のメリット

従来のリフォーム工事は……

壁や土間タイルを壊し(剥がし)古い引戸を取外し、交換してから修復するため、工期が長くなる…

大工工事、外壁工事、土間タイル工事などが重なるため、玄関引戸費用以外の工賃がかかる…

様々な工事が重なり、工期が長くなることで、工事の騒音をご近所の迷惑に…

カバー工法



スピーディー!

使用していた引戸の枠をそのまま活用し、施工時間を大幅に短縮。



経済的!

壁や土間タイルなどを壊さないため、工事費用を抑えられます。



気くぱり!

短時間の施工なため、近隣への迷惑も最小限に。

※施工方法は物件により異なります。施工業者様とご確認ください。

※商品の色は、印刷の特性上、実物と多少異なる場合がありますのでご了承ください。